

JEU DES 7 FAMILLES



DU SPORT

Famille FOU DUBALLON



Rugby

Football

Volleyball

Basketball

Goalball

Handball

Famille TAP'LABALLE



Baseball

Tennis de table

Tennis en fauteuil

Golf

Badmington

Hockey sur gazon

Famille PLOUF-PLOUF



Natation

Water-polo

Aviron

Canoë-kayak

Voile

Surf

FAMILLES



Talents développés par les SPORTS DE BALLON



Esprit d'équipe

Résistance

Précision

Rapidité

Agilité

Écoute

Concentration

Talents développés par les SPORTS DE BALLE



Coordination

Précision

Stratégie

Réactivité

Rapidité

Concentration

Patience

Talents développés par les SPORTS NAUTIQUES



Endurance

Coordination

Souplesse

Agilité

Équilibre

Stratégie

Esprit d'équipe

Famille
MUSCLOR



Course à pied

Saut en longueur

Saut en hauteur

Lancer

Saut de haies

Haltérophilie

Famille
LABATAILLE



Judo

Boxe

Lutte

Karaté

Tir à l'arc

Escrime
en fauteuil

Famille
GRIMPETTE



Ski alpin

Snowboard

Ski de fond

Mountain bike

Équitation

Escalade

Famille
TADUSTYLE



Skateboard

BMX Freestyle

Breaking

Gymnastique

Patinage artistique

Ski acrobatique

Talents développés par
L'ATHLÉTISME



Technique

Précision

Vitesse

Coordination

Maîtrise

Élan

Puissance

Endurance

Talents développés par les
SPORTS DE COMBAT



Stratégie

Concentration

Résistance

Rapacité

Agilité

Souplesse

Précision

Coordination

Talents développés par les
SPORTS NATURE



Adaptation à
l'environnement

Gestion
de la vitesse

Flexibilité

Agilité

Technique

Équilibre

Endurance

Talents développés par les
SPORTS ARTISTIQUES



Contrôle

Précision

Grâce

Créativité

Agilité

Coordination

Souplesse

Équilibre

Famille FOUUBALLON

1 LA GRAND-MÈRE



Famille FOUUBALLON

2 LE GRAND-PÈRE



Famille FOUUBALLON

3 LA MÈRE



Famille FOUUBALLON

4 LE PÈRE



FAMILLES



FAMILLES



FAMILLES



FAMILLES



Famille FOUUBALLON

5

LA FILLE



Goalball

Famille FOUUBALLON

6

LE FILS

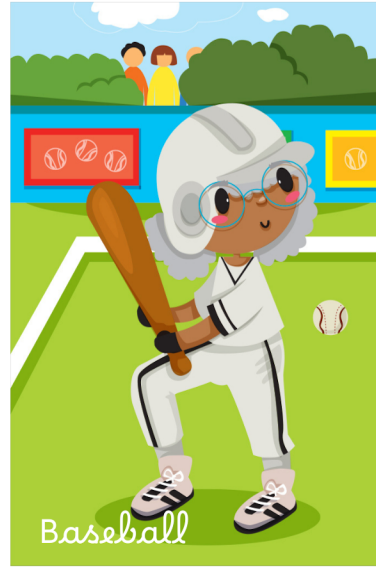


Handball

Famille TAP'LABALLE

1

LA GRAND-MÈRE



Baseball

Famille TAP'LABALLE

2

LE GRAND-PÈRE



Tennis de table

FAMILLES



FAMILLES



FAMILLES



FAMILLES



Famille TAP'LABALLE

3

LA MÈRE



Famille TAP'LABALLE

4

LE PÈRE



Famille TAP'LABALLE

5

LA FILLE



Famille TAP'LABALLE

6

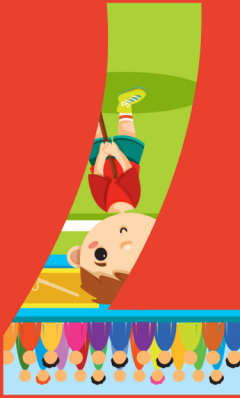
LE FILS



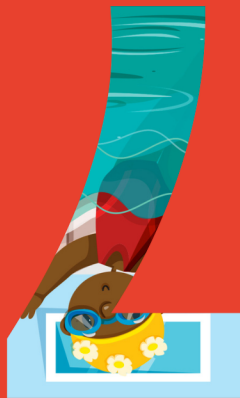
FAMILLES



FAMILLES



FAMILLES



FAMILLES



Famille PLOUF-PLOUF

1 LA GRAND-MÈRE



Natation

Famille PLOUF-PLOUF

2 LE GRAND-PÈRE



Water-polo

Famille PLOUF-PLOUF

3 LA MÈRE



Aviron

Famille PLOUF-PLOUF

4 LE PÈRE



Canoë-kayak

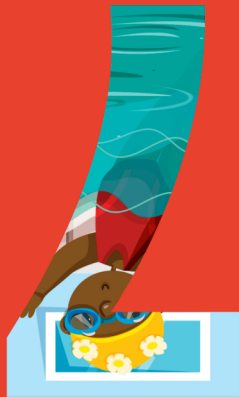
FAMILLES



FAMILLES



FAMILLES



FAMILLES



Famille PLOUF-PLOUF

5 LA FILLE



Voile

Famille PLOUF-PLOUF

6 LE FILS



Surf

Famille MUSCLOR

1 LA GRAND-MÈRE



Course à pied

Famille MUSCLOR

2 LE GRAND-PÈRE



Saut en longueur

FAMILLES



FAMILLES



FAMILLES



FAMILLES



Famille MUSCLOR

3

LA MÈRE



Famille MUSCLOR

4

LE PÈRE



Famille MUSCLOR

5

LA FILLE



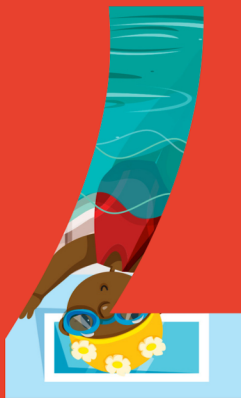
Famille MUSCLOR

6

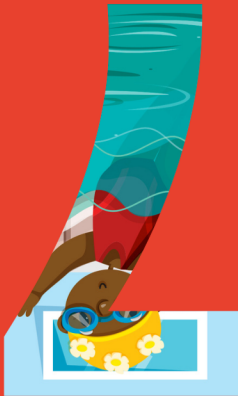
LE FILS



FAMILLES



FAMILLES



FAMILLES



FAMILLES



Famille LABATAILLE

1 LA GRAND-MÈRE



Judo

Famille LABATAILLE

2 LE GRAND-PÈRE



Boxe

Famille LABATAILLE

3 LA MÈRE



Lutte

Famille LABATAILLE

4 LE PÈRE



Karaté

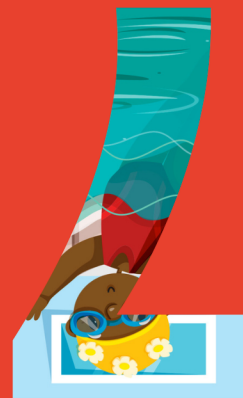
FAMILLES



FAMILLES



FAMILLES



FAMILLES



Famille LABATAILLE

5 LA FILLE



Tir à l'arc

Famille LABATAILLE

6 LE FILS



Escrime en fauteuil

Famille GRIMPETTE

1 LA GRAND-MÈRE



Ski alpin

Famille GRIMPETTE

2 LE GRAND-PÈRE



Snowboard

FAMILLES



FAMILLES



FAMILLES



FAMILLES



Famille GRIMPETTE

3

LA MÈRE



Famille GRIMPETTE

4

LE PÈRE



Famille GRIMPETTE

5

LA FILLE



Famille GRIMPETTE

6

LE FILS



FAMILLES



FAMILLES



FAMILLES



FAMILLES



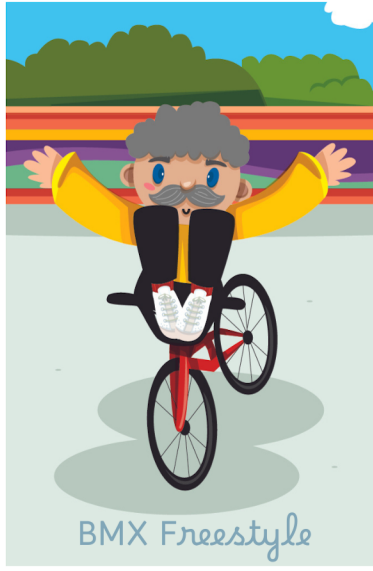
Famille TADUSTYLE

1 LA GRAND-MÈRE



Famille TADUSTYLE

2 LE GRAND-PÈRE



Famille TADUSTYLE

3 LA MÈRE



Famille TADUSTYLE

4 LE PÈRE



FAMILLES



FAMILLES



FAMILLES



FAMILLES



Famille TADUSTYLE

5

LA FILLE

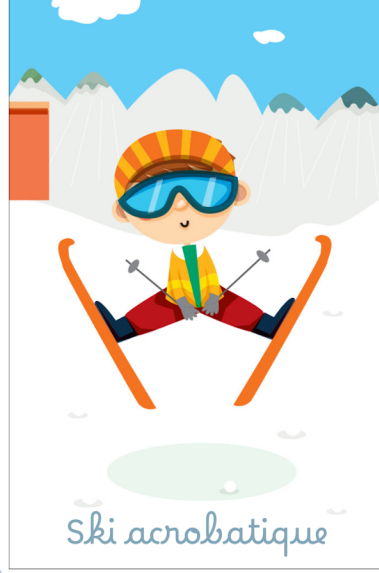


Patinage artistique

Famille TADUSTYLE

6

LE FILS



Ski acrobatique

Règle du jeu

De 2 à 6 joueurs

- Distribuer à chaque joueur 7 cartes, le reste constitue la pioche.
- À tour de rôle, chacun demande une carte au joueur de son choix : "Dans la famille Musclor, je voudrais la mère !"
- Si le joueur possède la carte, il doit la donner. Sinon, le demandeur pioche une carte.
- Si la carte piochée est celle recherchée, le joueur dit "Bonne pioche !", montre sa carte et rejoue.

FAMILLES



FAMILLES



- Quand une famille est complète (6 personnages), le joueur dit "Famille !". Il pose sa famille devant lui et il a le droit de rejouer. À la fin de la partie, le joueur ayant le plus grand nombre de familles a gagné. (Plusieurs joueurs peuvent être ex-aequo.)
- Pour rendre le jeu plus difficile, on peut établir la règle suivante : interdiction de redemander aussitôt une carte que l'on vient de céder. Il faut laisser passer un tour, et faire travailler sa mémoire !