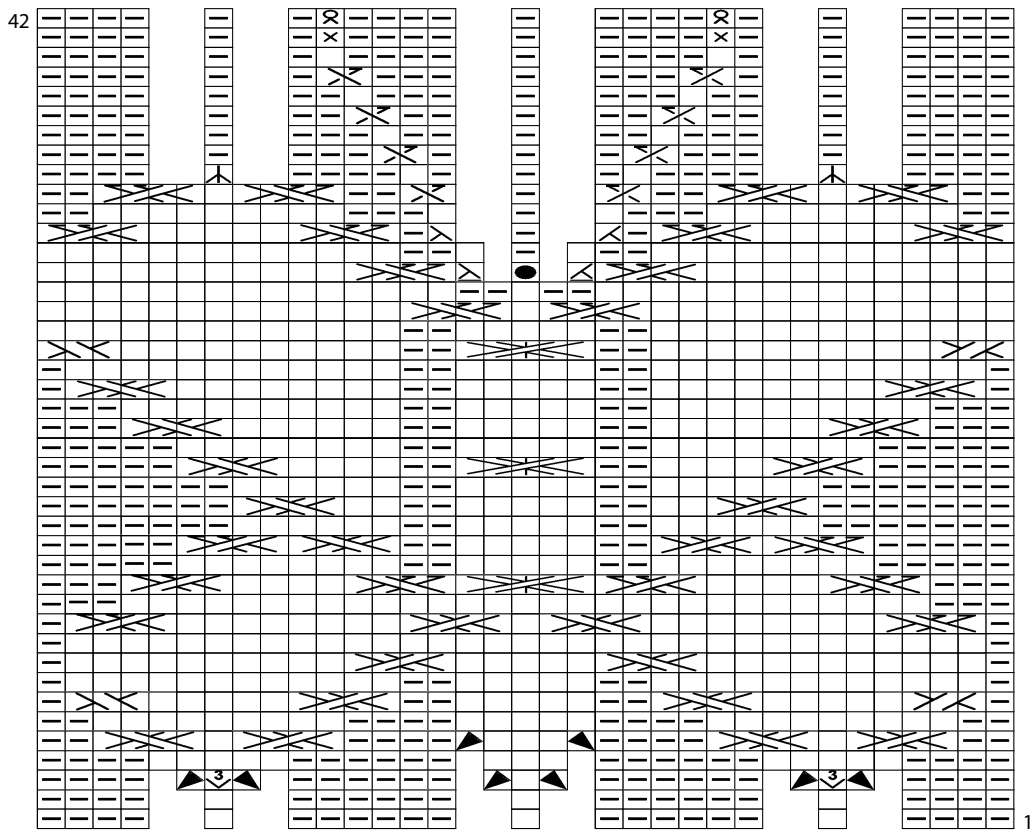


papillon



motif sur 23 m. (le nombre de m. n'est pas toujours le même à chaque rg.)

- m.end. sur l'end. ou m. env. sur l'env.
- m. env. sur l'end. ou m. end. sur l'env.
- augmentation intercalaire vers la gauche
- augmentation intercalaire vers la droite
- faire 3 m. dans une m. en la tricotant à l'end., à l'env. et à l'end.
- surjet simple à l'env. : glisser 1 m. à l'env., tric. la m. suivante à l'env. passer la m. glissée sur la m. tric.
- noppe: faire 3 m. dans une m. en la tricotant alternativement à l'end., à l'env. et à l'end., tourner le trav., 3 m. env., tourner le trav., 3 m. end., tourner le trav., 3 m. env., tourner le trav., glisser une m. sur l'aig. droite, tric. ens. à l'end. les 2 m. suivantes, passer la m. glissée sur la m. obtenue.
- 2 m. ensemble à l'env.
- surjet simple: glisser 1 m. à l'end., tric. la m. suivante à l'end. passer la m. glissée sur la m. tric.
- 2 m. ens. à l'end.
- dim. double verticale: glisser la 1ère et la 2e m. comme pour les tric. ens. à l'end., reprendre sur l'aig. gauche, la 1ère des 2 m. en passant derrière la 2e tric. ens. la 2e et la 3e m. puis passer la 2e m. sur la m. obtenue.
- sur 1 m. tric. 1 m. end., 1 jeté, 1 m. end., tourner le trav., 3 m. end., tourner le trav., 1 surjet double à l'end.
- m. end. torse sur l'end. ou m. env. torse sur l'env.
- 2 m. croisées vers la gauche: tric. d'abord la 2e m. en passant derrière la première à l'env., puis tric. la 1re m. à l'end.
- 2 m. croisées vers la droite: tric. d'abord la 2e m. en passant devant la première à l'end., puis tric. la 1re m. à l'env.
- 3 m. croisées vers la gauche: glisser 2 m. sur une aig. à torsade placée devant, tric. la m. suivante à l'end. puis les 2 m. de l'aig. à torsade.
- 3 m. croisées vers la droite: glisser 1 m. sur une aig. à torsade placée derrière, tric. les 2 m. suivantes à l'end. puis la m. de l'aig. à torsade.
- 4 m. croisées vers la gauche: glisser 2 m. sur une aig. à torsade placée devant, tric. les 2 m. suivantes à l'env. puis les 2 m. de l'aig. à torsade à l'end.
- 4 m. croisées vers la droite: glisser 2 m. sur une aig. à torsade placée derrière, tric. les 2 m. suivantes à l'end. puis les 2 m. de l'aig. à torsade à l'env.
- 4 m. croisées vers la gauche: glisser 2 m. sur une aig. à torsade placée devant, tric. les 2 m. suivantes à l'end. puis les 2 m. de l'aig. à torsade.
- 4 m. croisées vers la droite: glisser 2 m. sur une aig. à torsade placée derrière, tric. les 2 m. suivantes à l'end. puis les 2 m. de l'aig. à torsade.
- 5 m. croisées vers la droite: glisser 3 m. sur une aig. à torsade placée derrière, tric. la m. suivante à l'end., remettre la 3e m. de l'aig. à torsade sur l'aig. gauche et la tric. à l'end., tric. les 2 m. de l'aig. à torsade à l'end.