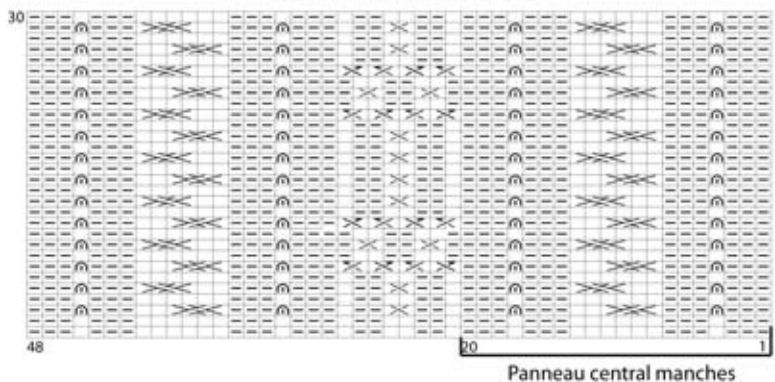


Panneau central dos et devant



Panneau central manches

Tricoter les 30 rgs du diagramme puis répéter toujours du 3e rang au 30e rang.

m. endroit sur l'endroit ou m. envers sur l'envers.

m. envers sur l'endroit ou m. endroit sur l'envers.

m. double (piquer l'aig. droite dans la m. de l'aig. gauche non pas tel quel se présente mais dans la m. se trouvant juste sous cette m., la tricoter à l'endroit, laisser tomber la m. de l'aig. gauche. Elle se démaille sur un rg.

4 m. croisées vers la droite: glisser 2 m. sur une aig. à torsade placée derrière, tric. à l'endroit les 2 m. suivantes puis les 2 m. de l'aig. à torsade.

4 m. croisées vers la gauche: glisser 2 m. sur une aig. à torsade placée devant, tric. à l'endroit les 2 m. suivantes puis les 2 m. de l'aig. à torsade.

2 m. croisées vers la droite: glisser 1 m. sur une aig. à torsade placée derrière, tric. à l'endroit la m. suivante puis la m. de l'aig. à torsade.

2 m. croisées vers la gauche: glisser 1 m. sur une aig. à torsade placée devant, tric. à l'endroit la m. suivante puis la m. de l'aig. à torsade.

2 m. croisées vers la droite: glisser 1 m. sur une aig. à torsade placée derrière, tric. à l'endroit la m. suivante et à l'envers la m. de l'aig. à torsade.

2 m. croisées vers la gauche: glisser 1 m. sur une aig. à torsade placée devant, tric. à l'envers la m. suivante et à l'endroit la m. de l'aig. à torsade.