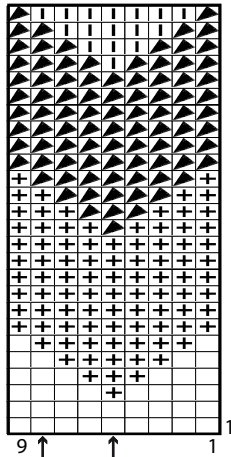


26



9

↑ milieu dos  
↑ milieu manche  
↑ milieu capuche

Début du travail  
du demi-devant droit

- = 1 m. et 1 rg col. Gris
- ⊕ = 1 m. et 1 rg col. Camomille
- ▲ = 1 m. et 1 rg col. Vert de gris
- ▮ = 1 m. et 1 rg col. Sable