

Trousseau petit pif

4 et 5 Les brassières

N° 641 - T15 - 404 et 405



3,5

Modèle n° 4 (version fille)

QUALITÉ	COLORIS	a) naissance	b) 3 mois	c) 6 mois	d) 12 mois
PHIL NOÉ	CIEL	2	2	2	3
	OEILLET	1	1	1	1
	BLANC	1	1	1	1
	MARINE	1	1	1	1



Modèle n° 5 (version garçon)

QUALITÉ	COLORIS	a) naissance	b) 3 mois	c) 6 mois	d) 12 mois
PHIL NOÉ	CIEL	2	2	3	3
	CITRON	1	1	1	1
	BLANC	1	1	1	1
	MARINE	1	1	1	1



Composition du modèle: 50 % Coton - 50 % Acrylique



Lavage machine laine ou délicat de préférence à froid ou à 30 ° maximum. Essorage délicat, ne pas mettre au sèche linge, sécher à l'air libre.

MERCERIE

Aig. n° 3 - Aig. n° 3,5 - a) b) c) 5 - d) 2 pressions
réf.: 473 384 0129

POINTS EMPLOYÉS

Jersey - Jacquard (voir diagramme) - Broderie au pt lancé

ÉCHANTILLON

10 cm de jersey et de jacquard, aig. n° 3,5 = 24 m. et 34 rgs.

REGLAGES MACHINE

Les côtes 1/1 se tric. au réglage n° 10.
Le jersey et le jacquard se tric. au réglage n° 12.
Le jersey et le jacquard sont réalisables à la quick

phil au réglage n° 12 à titre indicatif.

RÉALISATION

DEMI-DOS GAUCHE a) b) c)

Monter a) 32 m. - b) 34 m. - c) 36 m., aig. n° 3, col. CIEL, tric. en côtes 1/1 en commençant par 2 m. endr. pendant 2 cm (8 rgs).

Cont. aig. n° 3,5 en jersey col. CIEL

A a) 10 cm (34 rgs) - b) 12 cm (40 rgs) - c) 14 cm (48 rgs) de haut. après les côtes, former l'emman. en rab. à gauche: 1 x 3 m. puis ts les 2 rgs: 1 x 2 m. et 2 x 1 m.

Il reste a) 25 m. - b) 27 m. - c) 29 m.

A a) 19 cm (64 rgs) - b) 22 cm (74 rgs) - c) 25 cm (84 rgs) de haut. après les côtes, former l'épaule en rab., côté emman.: a) b) 1 x 3 m. - c) 1 x 4 m. puis ts les 2 rgs: a) 1 x 3 m. et 1 x 4 m. - b) 2 x 4 m. - c) 2 x 4 m.

En même temps, former l'encol. en rab. à droite: a) b) 1 x 8 m. - c) 1 x 9 m. puis 2 rgs plus haut: a) 1 x 7 m. - b) c) 1 x 8 m.

Tric. le second demi-dos en sens inverse.

DOS d)

Monter 67 m., aig. n° 3, col. CIEL, tric. en côtes 1/1 en commençant et en terminant le 1er rg par 1 m. endr. pendant 2 cm (8 rgs).

Cont. aig. n° 3,5, en jersey col. CIEL en faisant 1 augm. sur le 1er rg. On a 68 m.

A 16 cm (54 rgs) de haut. après les côtes, former les emman. en rab. de ch. côté 1 x 3 m. puis ts les 2 rgs: 1 x 2 m. et 2 x 1 m. Il reste 54 m.

A 22 cm (74 rgs) de haut. après les côtes, former un ouverture dos en trav. sur les 30 m. de droite (les m. de gauche restent en attente)

A 28 cm (96 rgs) de haut. après les côtes, former l'épaule en rab., côté emman.: 1 x 4 m. puis ts les 2 rgs: 1 x 4 m. et 1 x 5 m.

En même temps, former l'encol. en rab., côté encol.: 1 x 9 m., 2 rgs plus haut: 1 x 8 m.

Tric. le second côté de l'encol. de la façon suivante: monter 6 m. puis reprendre les mailles laissées en attente et terminer comme précédemment.

DEVANT

Monter **a)** 55 m. - **b)** 59 m. - **c)** 63 m. - **d)** 67 m., aig. n° 3, col. CIEL, tric. en côtes 1/1 en commençant et en terminant le 1er rg par 1 m. env. pendant 2 cm (8 rgs).

Cont. aig. n° 3,5, en jersey col. CIEL en faisant 1 augm. sur le 1er rg.
On a **a)** 56 m. - **b)** 60 m. - **c)** 64 m. - **d)** 68 m.

A **a)** 3 cm (10 rgs) - **b)** 4,5 cm (16 rgs) - **c)** 6,5 cm (22 rgs) - **d)** 8 cm (28 rgs) de haut. après les côtes, cont. en jersey et en jacquard en plaçant les m. de la façon suivante: **a)** 11 m. - **b)** 13 m. - **c)** 15 m. - **d)** 17 m., col. CIEL, les 34 m. du diagramme et **a)** 11 m. - **b)** 13 m. - **c)** 15 m. - **d)** 17 m., col. CIEL

Entretemps, à **a)** 10 cm (34 rgs) - **b)** 12 cm (40 rgs) - **c)** 14 cm (48 rgs) - **d)** 16 cm (54 rgs) de haut. après les côtes, former les emman. en rab. de ch. côté 1 x 3 m. puis ts les 2 rgs: 1 x 2 m. et 2 x 1 m.

Il reste **a)** 42 m. - **b)** 46 m. - **c)** 50 m. - **d)** 54 m.

A **a)** 16 cm (54 rgs) - **b)** 19 cm (64 rgs) - **c)** 22 cm (74 rgs) - **d)** 24 cm (82 rgs) de haut. après les côtes, former l'encol. en rab. les **a)** **b)** **c)** 8 m. - **d)** 10 m. centr. puis cont. un côté à la fs en rab., côté encol., ts les 2 rgs:

a) 1 x 3 m., 1 x 2 m. et 2 x 1 m.
b) 1 x 3 m., 2 x 2 m. et 1 x 1 m.
c) d) 2 x 3 m., 1 x 2 m. et 1 x 1 m.

A **a)** 19 cm (64 rgs) - **b)** 22 cm (74 rgs) - **c)** 25 cm (84 rgs) - **d)** 28 cm (96 rgs) de haut. après les côtes, former l'épaule en rab., côté emman.: **a) b)** 1 x 3 m. - **c) d)** 1 x 4 m. puis ts les 2 rgs: **a)** 1 x 3 m. et 1 x 4 m. - **b)** 2 x 4 m. - **c)** 2 x 4 m. - **d)** 1 x 4 m. et 1 x 5 m.

MANCHES LONGUES (GARÇON)

Monter **a)** 38 m. - **b)** 40 m. - **c)** 42 m. - **d)** 46 m., aig. n° 3, col. CIEL, tric. en côtes 1/1 pendant 1,5 cm (6 rgs).

Cont. aig. n° 3,5, en jersey col. CIEL en augm. de ch. côté:

a) ts les 10 rgs: 2 x 1 m.
b) ts les 10 rgs: 3 x 1 m. et 8 rgs plus haut: 1 x 1 m.
c) ts les 10 rgs: 2 x 1 m. et ts les 8 rgs: 3 x 1 m.
d) ts les 10 rgs: 3 x 1 m. et ts les 8 rgs: 3 x 1 m.
On a **a)** 42 m. - **b)** 48 m. - **c)** 52 m. - **d)** 58 m.

A **a)** 9 cm (30 rgs) - **b)** 13,5 cm (46 rgs) - **c)** 15,5 cm (52 rgs) - **d)** 18,5 cm (62 rgs) de haut. après les côtes, former l'arrondi en rab. de ch. côté **a) b)** 1 x 3 m. - **c) d)** 1 x 4 m. puis ts les 2 rgs:

a) 2 x 2 m., 2 x 1 m., 1 x 2 m. et 1 x 3 m.
b) 1 x 3 m., 1 x 2 m., 1 x 1 m., 1 x 2 m. et 2 x 3 m.
c) 1 x 3 m., 1 x 2 m., 1 x 1 m., 1 x 2 m., 1 x 3 m. et 1 x 4 m.
d) 2 x 3 m., 1 x 2 m., 2 x 3 m. et 1 x 4 m.

A **a)** 13 cm (44 rgs) - **b)** 17,5 cm (60 rgs) - **c)** 19,5 cm (66 rgs) - **d)** 22,5 cm (76 rgs) de haut. après les côtes, rab. les 14 m. restantes.

Tric. la seconde manche semblable.

MANCHES COURTES (FILLE)

Monter **a)** 40 m. - **b)** 42 m. - **c)** 46 m. - **d)** 48 m., aig. n° 3, col. CIEL, tric. en côtes 1/1 pendant 1,5 cm (6 rgs).

Cont. aig. n° 3,5, en jersey col. CIEL en augm. de ch. côté:

a) 4 rgs plus haut: 1 x 1 m.
b) ts les 4 rgs: 3 x 1 m.
c) 6 rgs plus haut: 1 x 1 m. et ts les 4 rgs: 2 x 1 m.
d) ts les 4 rgs: 5 x 1 m.
On a **a)** 42 m. - **b)** 48 m. - **c)** 52 m. - **d)** 58 m.

A **a)** 2 cm (6 rgs) - **b)** 4,5 cm (16 rgs) - **c)** 5,5 cm (18 rgs) - **d)** 7 cm (24 rgs) de haut. après les côtes, former l'arrondi en rab. de ch. côté **a) b)** 1 x 3 m. - **c) d)** 1 x 4 m. puis ts les 2 rgs:

a) 2 x 2 m., 2 x 1 m., 1 x 2 m. et 1 x 3 m.
b) 1 x 3 m., 1 x 2 m., 1 x 1 m., 1 x 2 m. et 2 x 3 m.
c) 1 x 3 m., 1 x 2 m., 1 x 1 m., 1 x 2 m., 1 x 3 m. et 1 x 4 m.
d) 2 x 3 m., 1 x 2 m., 2 x 3 m. et 1 x 4 m.

A **a)** 6 cm (20 rgs) - **b)** 8,5 cm (30 rgs) - **c)** 9,5 cm (32 rgs) - **d)** 11 cm (38 rgs) de haut. après les côtes, rab. les 14 m. restantes.

Tric. la seconde manche semblable.

BANDE D'ENCOLURE

Monter **a)** 67 m. - **b)** 71 m. - **c)** 75 m. - **d)** 81 m., aig. n° 3 col. CIEL, tric. en côtes 1/1 pendant 1,5 cm (5

rgs) puis faire 1 rg env. sur l'env. et quelques rgs de jersey d'un autre col.
 Repasser ces rgs de jersey, il suffira de les détricoter au moment du montage pour retrouver le col. de base.

Faire les coutures des épaules, des côtés et des manches.
 Coudre les manches au corps.

a) b) c) replier 1 m. le long des demi-dos et coudre au fil à coudre.

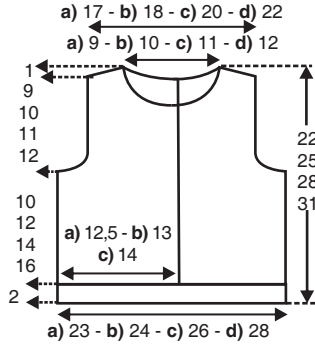
Coudre la bande d'encol., m. par m., à pts arrière sur l'endr. du trav.

Coudre les pressions.

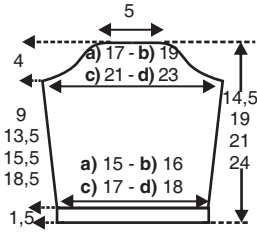
ASSEMBLAGE

Faire les différentes broderies (voir contour et photo).

Patron demi-dos droit a) b) c) dos d) et devant



Patron manches longues



Mesures en cm

Patron manches courtes

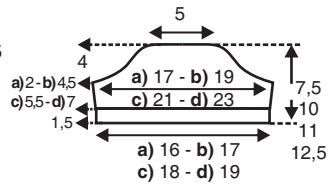
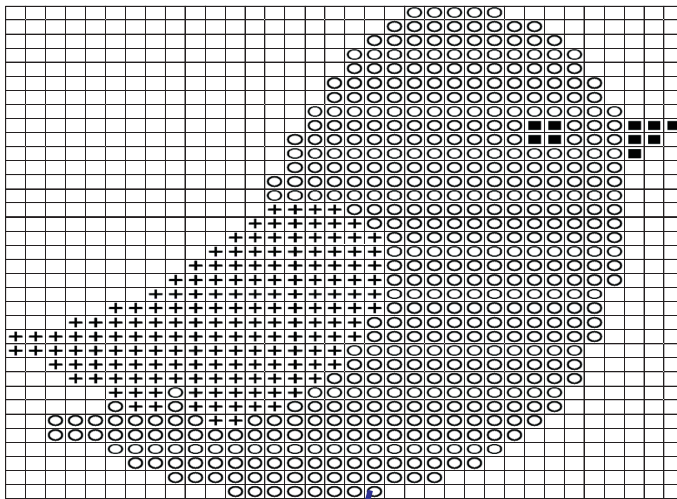
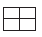



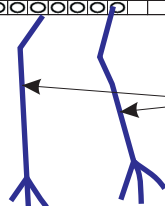


Diagramme jacquard

Les 35 rgs du diagramme terminés, cont. en jersey col. CIEL



-  = col. CIEL
-  = col. OEILLET ou col. CITRON
-  = col. BLANC
-  = col. MARINE



broderies au pt lancé col. MARINE