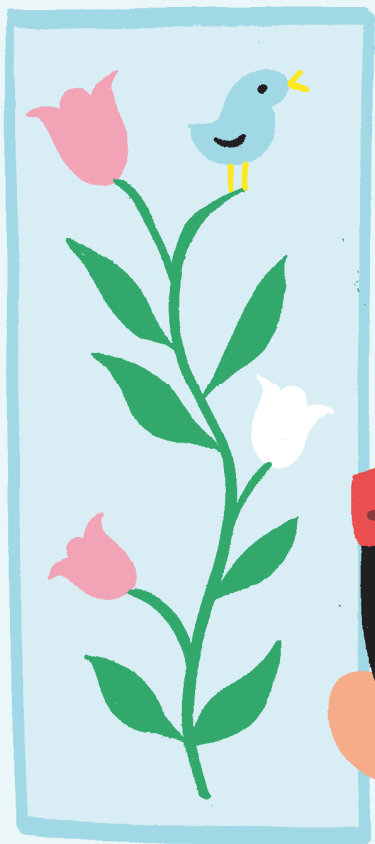
A stylized illustration of a room. The room is defined by a dark brown outline. At the top, there is a window with a grid pattern. Below the window, there is a desk or table. The text is positioned in the center of the room.

Tout a commencé à cause d'une mystérieuse boîte
en ébène noir. Elle trône depuis toujours sur le grand bureau
en bambou ciré de Maître Tôa, professeur de Dignité.

Cette boîte, c'est la boîte aux mots interdits.





Dans la famille de Maître Tôa, on ne doit parler qu'avec des mots sérieux, bien droits, bien débarbouillés. Tous les mots bizarres, tous ceux qui ne sont pas dans le grand dictionnaire de Maître Tôa, sont aussitôt enfermés dans la boîte en ébène noir, la boîte aux mots interdits.

Un jour, pendant le repas,
Dizi Tôa, le jeune fils de Maître Tôa, dit :
– J'adore le poulet rôti à l'ananas !
Je ne suis pas comme ma grande sœur
qui fait toujours des chichis à table !

Horreur et catastrophe !
Dizi Tôa vient de prononcer
un mot complètement interdit : *chichi*.
Aussitôt, Maître Tôa a la moustache
qui tremblote, la gorge qui le gratouille
et la bouche qui le picote.

