

GRAND CONCOURS

recto



Les Questions maxi pas bêtes !

.....

.....

.....



Nom

Prénom

Code postal

Ville

E-mail

Si catégorie « Je joue avec ma classe », merci de
compléter également ceci :

École

Classe

Élève(s)



SCIENCES



GÉOGRAPHIE



CORPS HUMAIN



HISTOIRE



ANIMAUX



NATURE

verso



Youpi
DOC

.....

.....

.....

.....

.....

.....

.....

.....

Envoyez-nous vos créations avant le 7 février 2025 à **Bayard Milan - Concours Youpi - "Je joue seul.e" OU "Je joue avec ma classe" - Da Vincilaan, 1 - 1930 Zaventem**

Pour vous aider, voici 4 exemples de fiches « Les Questions maxi pas bêtes ! » pour initier vos élèves au principe de ces questions/réponses (à ne pas reproduire telles quelles)

Les Questions maxi pas bêtes !



Illustration : Thérèse Bonté

Est-ce que tous les bébés animaux boivent du lait ?



NON Pas tous !
Seuls les animaux qui ont une maman avec des mamelles boivent du lait. On les appelle d'ailleurs les mammifères. Ce sont aussi les seuls à avoir des poils et des pavillons d'oreilles !

Illustration : Rémi Saillard. Texte : Emmanuel Chanut.

Les Questions maxi pas bêtes !



Illustration : Thérèse Bonté

En quelle année a été inventé le premier jeu vidéo ?



1947 C'est l'année où a été inventé le tout premier jeu vidéo, un jeu de tir au canon. Mais le premier qui a connu du succès s'appelait Pong, il a été vendu en 1972. C'était un jeu de ping-pong. Les raquettes et la balle n'étaient que des points blancs sur un écran noir !

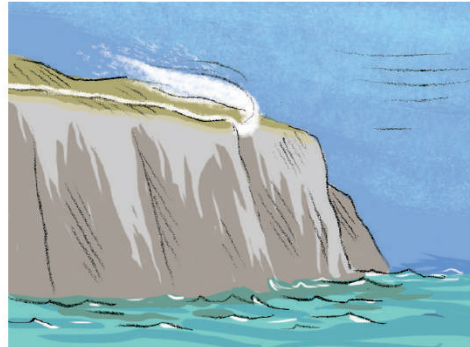


Illustration : Rémi Saillard. Texte : Bertrand Fichou.

Les **Questions** **maxi** pas bêtes !



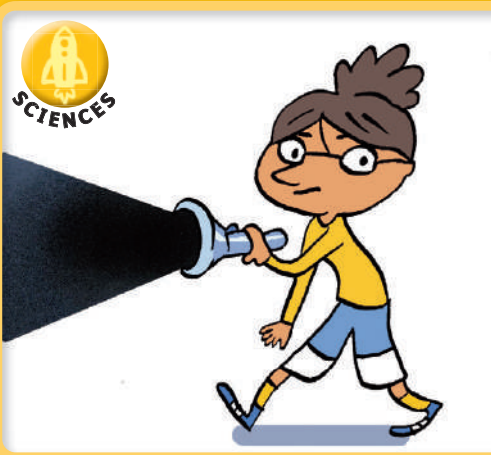
Est-ce qu'une cascade
peut couler vers le haut ?



OUI L'eau d'une cascade
peut-être emportée
vers le haut. Pour cela,
la cascade doit être haute.
Quand un vent puissant
remonte la paroi rocheuse,
il emporte l'eau avec lui.
Il existe une cascade de ce type
en Écosse, sur l'île de Mull.

Illustration : Rémi Saillard. Texte : Matthieu Faramus.

Les **Questions** **maxi** pas bêtes !



Est-ce que la lumière
peut être noire ?



OUI La lumière noire
est spéciale. Elle n'est pas
visible aux yeux des humains !
Elle rend certains matériaux
lumineux. On dit qu'ils sont
fluorescents. On l'utilise
par exemple pour détecter
les faux billets de banque.

Illustration : Rémi Saillard. Texte : Matthieu Faramus.