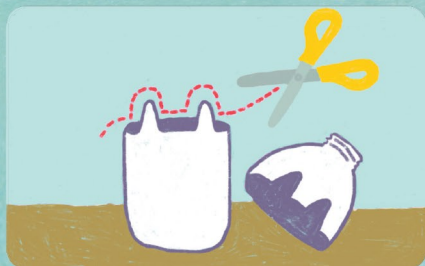


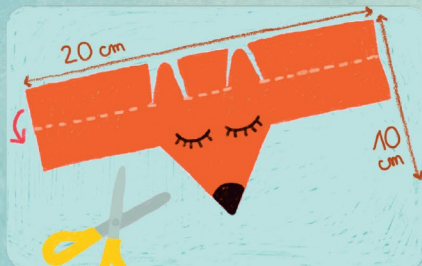
Ton pot renardeau

Il te faut :

- 1 bouteille d'un 1/2 litre de lait
- 1 paire de ciseaux
- 1 bande de papier orange d'environ 20 x 10 cm
- 1 feutre noir (type Posca)



1 Demande à tes parents de découper le haut de la bouteille (ôter environ 1/3), en laissant 2 petits triangles pour les oreilles.



2 Découpe la bande de papier orange comme sur ce croquis. Dessine les yeux et le museau en noir. Plie le long des pointillés.



3 Enroule la bande autour de la bouteille en repliant le papier à l'intérieur. Ça tient tout seul ! Dessine les moustaches au feutre.