

# FABRIQUE TON PHOTOPHORE DE NOËL

Ton sapin est prêt et tes cadeaux emballés ? Tu es en avance ! Il te reste plein de temps pour ajouter une touche de lumière à ta déco. // Régilisation : Agathe Guilhem //

## LE MATÉRIEL



Une bougie

Un stylo

De la peinture en spray

Un compas

Du ruban adhésif épais

Une boîte de conserve



**1** Récupère une boîte de conserve vide, nettoie-la bien et retire son étiquette. Il ne faudrait pas que ta déco de Noël sente les lentilles à l'auvergnate !



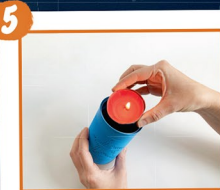
**2** Colle du ruban adhésif sur une face de la boîte. Au stylo, dessine un motif simple : une étoile, un smiley, un sapin, un cadeau...



**3** Cale la boîte dans un torchon pour qu'elle ne bouge plus. Perce des trous avec ton compas en suivant les contours du dessin. Tu peux t'aider de tes deux mains pour mieux gérer ta force.



**4** Une fois le scotch enlevé, tu peux garder la boîte telle quelle ou la peindre. Pour que la peinture tienne, il faut appliquer plusieurs couches.



**5** Dépose une bougie au fond de la boîte. Attention à ne pas te faire mal avec les bords, qui peuvent être coupants.



Si deux trous sont trop proches, ils peuvent n'en former qu'un... Essaie de garder toujours la même distance entre eux !