



**BOUGE
avec
PETIT CHAT-POT!**



Dessine une tête de chat avec un feutre qui résiste à l'eau sur un pot de yaourt vide et propre.

Qui est le plus agile ?

Remonte chat-pot

Chaque joueur est accroupi avec son « chat-pot » posé sur sa tête. Chacun essaie de se remettre debout, sans toucher ni faire tomber son « chat-pot ».

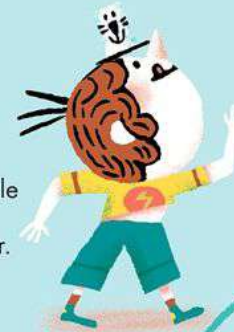


Qui est le plus rapide ?



Chat-pot chapeau

On détermine une ligne de départ et une ligne d'arrivée. Chaque joueur avance le plus vite possible avec son « chat-pot » posé sur sa tête. On ne doit ni le toucher ni le faire tomber. Le premier arrivé a gagné.



Chat-pot poney

Chaque joueur se place, à quatre pattes, sur la ligne de départ, avec son « chat-pot » posé sur son dos. Le premier arrivé sans le faire tomber a gagné.



Chat-pot tortue

Chacun déplace son « chat-pot » en le poussant délicatement avec son pied, sans le renverser. Si le « chat-pot » bascule, le joueur retourne au point de départ.



Chat-pot perché

Chaque joueur se tient à cloche-pied avec son « chat-pot » posé ou coincé sur son genou levé. Le premier qui pose son pied par terre a perdu.

